

開館日時

月～金曜日、第2土曜日 10:00～17:00 (休館日:土、日、祝日、年末年始、施設休館日)
第2土曜日の次の月曜日は休みます

料金表

機器使用料 (税込)		
大型 3D プリント (Projet MJP5500X) <small>注) 材料の重量・出力時間は、 プリンタ付属のソフトを利用 した値になります</small>	使用料	2,570 円 /h
	硬質樹脂	46 円 /g
	軟質樹脂	46 円 /g
	サポート材	28 円 /g
	後処理機器使用料	740 円 /h
3D スキャナ (Artec EVA)		930 円 /h
レーザー加工機 (Speedy100)		510 円 /h
切削加工機 (MDX-40)		510 円 /h
小型 3D プリント (Adventure4) ※1		510 円 /h
カッティングマシン (CAMEO4 PLUS)		300 円 /h
光造形3Dプリンタ (ELEGO MARS 2)		1000 円 /h
	※1 初期費用 1500 円	

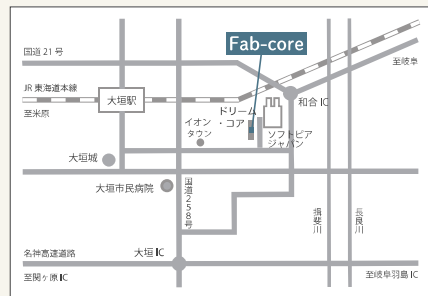
導入研修 価格 (テキスト、材料費込、税込)	
レーザー加工機 ※2	3,000 円 / 回
大型 3D プリント	3,000 円 / 回
3D スキャナ	1,500 円 / 回
切削加工機	3,000 円 / 回
初心者向け 3D プリント	1,500 円 / 回
活用研修 価格 (テキスト、材料費込、税込)	
3D プリントのための Fusion360 入門	3,000 円 / 回
レーザー加工機のための Adobe Illustrator 入門	3,000 円 / 回
相談 (税込)	
相談料	初回無料 2回目以降 3,000 円 /h

※1 材料費込みの価格
※2 ソフトピアジャパン入居進出企業は受講料無料

作業用 PC、作業スペースは無料でご利用いただけます。ただし、他の機器の利用者がいない場合に限りです。
また、オープンスペースのため守秘が必要な打合せや会議、制作作業にはお気をつけください。貸切での利用はできません。

住所・アクセス

〒503-0807 岐阜県大垣市今宿 6 丁目 52 番地 16 ドリーム・コア1階 TEL:050-3474-4859

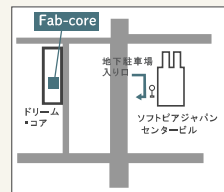


JR東海道本線 [大垣駅] から

- ・車で約8分
- ・バス(大垣駅南口3番のりば)約10分

名神高速道路

- ・[大垣IC] から車で約20分
- ・[岐阜羽島IC] から車で約25分



駐車場：有料のみ

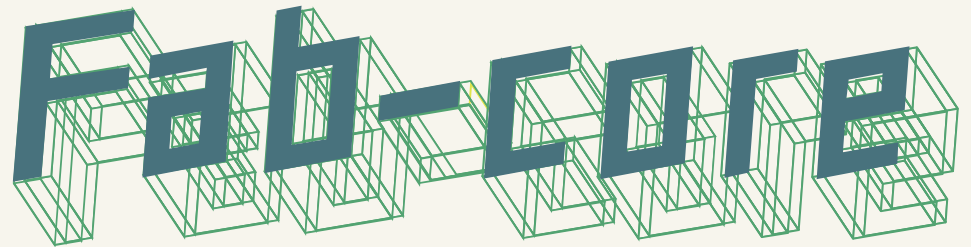
ソフトピアジャパンセンタービル地下駐車場をご利用ください。
20分まで無料。
20分を超え3時間まで110円。
3時間以降30分ごとに110円加算。



公益財団法人ソフトピアジャパン
〒503-8569
岐阜県大垣市加賀野4丁目1番地7
tel.0584-77-1166 Fax.0584-77-1105
E-mail service@sofuto pia.or.jp

本施設は、(公財)ソフトピアジャパンが(有)トリガーデバイスに業務を委託し運営しています。
2024年5月版

ものづくり空間

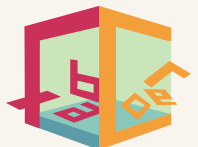


ものづくり空間Fab-core (ファブコア)は、
岐阜県の情報産業拠点ソフトピアジャパンエリアにある、
ものづくりとITを融合した新商品、新サービスの開発を支援する工房です。

ご予約はHPから承ります

ファブコア 検索

<https://fab-core.jp/schedule>



ファブコアってどんな場所?



3Dプリンタやレーザー加工機などのデジタル工作機器がどなたでもご利用いただけます。
 (ただし、機器を利用するには、導入研修を受講する必要があります)
 機器の導入研修や活用研修だけでなく、様々な方を対象にしたものづくりワークショップやコミュニティイベントも開催しています。

ファブコアで何が作れるの?



木材やアクリルなどの平面の素材をカットできるレーザー加工機をつかって、オリジナルグッズや治具の作成、3Dプリンタで商品の試作や、廃盤になったパーツの作成、フィギュアづくりなど、デジタルデータがあれば、データ通りの加工が簡単にできます。
 データが作れない方向けの研修もありますので、作りたいものがあるかたはお気軽にご相談ください。

商品アイデアを形に! ものづくり相談うけたまわります



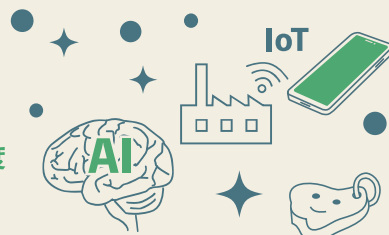
相談対応 (運営受託者)
 有限会社トリガーデバイス
 取締役社長 佐藤忠彦

初回相談料無料 / 1時間程度

(2回目以降 3,000円 / 1時間)

要予約

新サービス・新商品のための技術支援、IoT 導入の技術支援、
 デザイン思考などを活用したイノベーション創出・製品開発
 に関する相談をうけたまわります。



利用するには?



HP から研修予約



導入研修を受講



機器を利用

ファブコアで利用できる主な機器

大型3Dプリンタ

3D Systems Projet MJP5500X



インクジェット方式。
 2種類のマテリアルを同時に出力。

造形エリア: 518×381×300(mm)
 積層ピッチ: 1.6ミクロン、13ミクロン
 マテリアル: アクリル系樹脂 (硬質、軟質)
 データ形式: STL

レーザー加工機

trotec Speedy100



CO2 レーザー。アクリル、木材、紙、
 布など平面の素材の切断、彫刻ができる。

最大加工サイズ: 600×300(mm)
 カットできる厚さ: 5mm 程度
 (素材による)
 データ形式: ベクター形式 (ai, dxf, svg)

切削加工機

RolandDG MODELA MDX-40



木材、プラなどの素材を3Dデータを
 利用して削り出して加工する。

切削範囲: 280(X)×280(Y)×98(Z)mm
 データ形式: STL

小型3Dプリンタ

ELEGO MARS 2



フィギュア造形などに
 造形エリア: 129×80×160(mm)
 層の厚さ: 0.01-0.2mm
 フィラメント: 水洗いレジン
 データ形式: STL
 光造形 3D プリンタ

Adventure4



安価で手軽に出力できる
 造形エリア: 220×200×250(mm)
 層の厚さ: 0.05-0.4mm
 マテリアル: PLA
 データ形式: STL

3Dスキャナ

Artec EVA



大きなものをスキャン
 3D 精度 (最大): 0.1mm
 3D 解像度 (最大): 0.5mm
 作業範囲: 0.4~1m
 データ形式: OBJ, STL など

Revopoint POP2



小さなものをスキャン
 精度: 0.05mm
 動作距離: 150~400mm
 データ形式: PLY, OBJ, STL